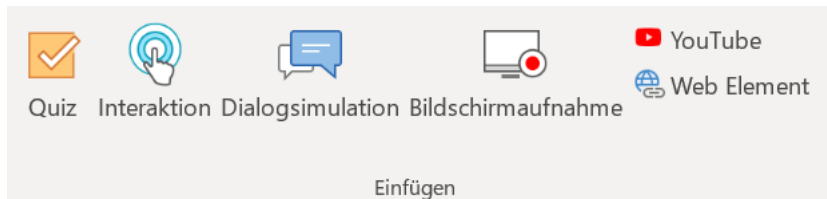


Erste Schritte in iSpring Suite:

1. Präsentation abspeichern



2. Um in den Kurs einzubauen, müssen Sie eine leere Folie einfügen
3. Sobald Sie ein Quiz etc. eingefügt haben, erstellt iSpring an ihrem Speicherort eine Datei, die genauso heißt wie Ihre PowerPoint Datei. Diese Datei und die PowerPoint Datei sind zusammen ein „iSpring Projekt“. Weitere wichtige Informationen zu iSpring Projekten finden Sie [hier](#)
4. Erstellen Sie Kurs mit iSpring Suite oder arbeiten an diesen, sollten Sie immer lokal arbeiten (Siehe Punkt 3 Informationen zu iSpring Suite Projekten)

Folie 1 – Titelfolie

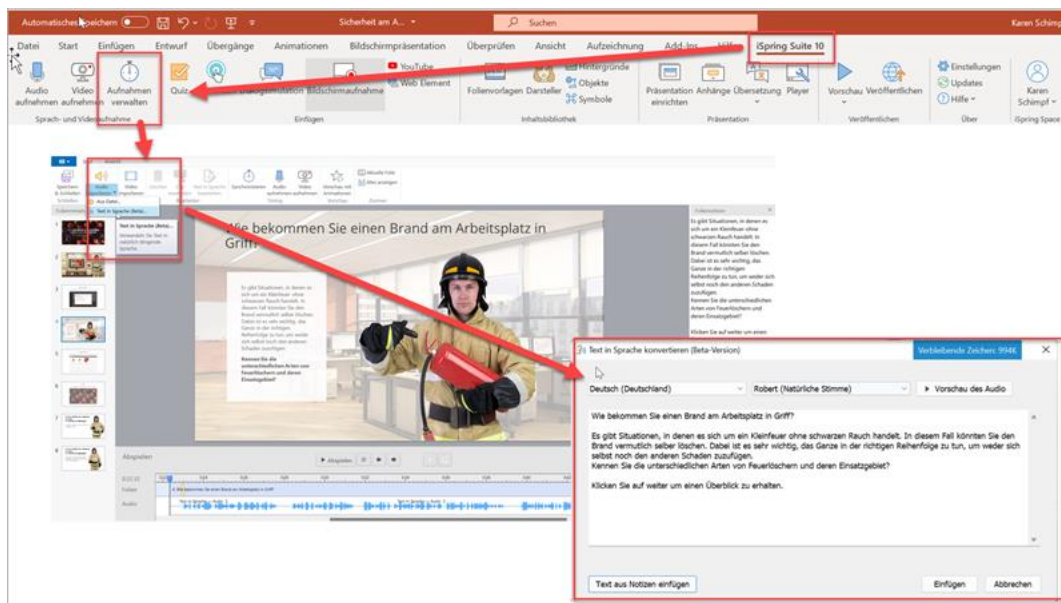
➔ Kursvorlage (Städtisch; 1. Folie) aus der iSpring Inhaltsbibliothek (Bild: Titelbild-Folie1)

Kurs: Sicherheit am Arbeitsplatz

Lektion heute: Brandschutz

Beschreibung der Lektion: Verhaltensregeln im Brandfall

Vertont mit Text to Speech Funktion



Folie 2

➔ Hintergrundbild (Meeting Room) und Darsteller (Vincent) aus der iSpring Inhaltsbibliothek

Text Sprechblase: In diesem Video erfahren Sie, wie Sie sich im Falle eines Brandes verhalten sollten:

Vertont mit Text to Speech Funktion

Links zum Video:

<https://youtu.be/cFsSlpEteog> (EN)

<https://youtu.be/jrJrocMlel> (DE)

Folie 3: Interaktion - Schritte:

Einführungsfolie (ohne Bild)

Hier erhalten Sie eine Schritt-für-Schritt Anleitung, wie Sie sich im Falle eines Brandes verhalten sollten!

Lesen Sie die Anleitung aufmerksam durch!

Bei Fragen können Sie sich an Ihren Kursleiter wenden.

Schritt1: Bild (Schritt 1 Analysieren)

Analysieren Sie die Situation

Das Wichtigste: **Keine Panik.** Bewahren Sie Ruhe und beantworten für sich folgende Fragen:

- **Wie** groß ist die Gefahr für mich?
- **Sind andere Menschen** in Gefahr?
- **Wo** befinde ich mich?
- **Wo** sind die Notausgänge?

Schritt 2: Bild (Schritt 2 Notruf)

Notruf 1-1-2

Melden Sie den Brand - ja schneller Sie anrufen, desto höher sind Ihre Chancen gerettet zu werden. Teilen Sie dem Dispatcher folgendes mit:

- Die genaue Adresse (Straße und Hausnummer)
- Den Ort des Brandes (Stockwerk, Raum)
- Ihren vollständigen Namen
- Ihre Telefonnummer

Schritt 3: Bild (Schritt 3 Maßnahmen)

Maßnahmen ergreifen

- Wenn möglich, schalten Sie den Strom im Gebäude aus.
- Ist das Feuer gerade erst ausgebrochen und hat noch nicht übergegriffen, können Sie versuchen die Flammen selber zu löschen. Dabei hat Ihre Sicherheit hat immer höchste Priorität!

Warnung!

Benutzen Sie keinesfalls den Aufzug. Ein Feuer kann zu Stromausfall führen und Sie bleiben im Aufzug stecken. Die Kabine kann sich mit Rauch füllen und Sie können ersticken.

Schritt 4: Bild (Schritt 4 Gebäude)

Verlassen Sie das Gebäude

Wenn es Ihnen nicht gelungen ist, den Brand zu löschen, eilen Sie zum nächsten Notausgang. Folgen Sie den Fluchtwegschildern und Kennzeichen an Wänden und Türen.

Schritt 5: Bild (Schritt 5 Durchzählen)

Durchzählen

Sie haben das Gebäude verlassen. Vergewissern Sie sich nun, dass alle Mitarbeiter und Besucher das Gebäude ebenfalls verlassen haben.

Zählen Sie die Personen durch. Informieren Sie sofort die Feuerwehr, wenn sich noch Personen im Gebäude befinden.

Folie 4

Wie bekommen Sie einen Brand am Arbeitsplatz in Griff? (Text in den Vordergrund, damit über weißen Layer des Bildes)

- ➔ Hintergrundbild (Arbeitsplätze (mit Layer (Weißes Rechteck über gesamte Bild eingefügt, Transparenz 32%)) und Darsteller (Vincent) aus der iSpring Inhaltsbibliothek

Textbox: Es gibt Situationen, in denen es sich um ein Kleinf Feuer ohne schwarzen Rauch handelt. In diesem Fall könnten Sie den Brand vermutlich selber löschen. Dabei ist es sehr wichtig, das Ganze in der richtigen Reihenfolge zu tun, um weder sich selbst noch den anderen Schaden zuzufügen.

Kennen Sie die unterschiedlichen Arten von Feuerlöschern und deren Einsatzgebiet?

Text vertont mit Text to Speech Funktion

Folie 5: Interaktion - Medienkatalog

Karte 1: Bild (Medienkatalog1)

Pulverfeuerlöscher

Eignet sich zum Löschen von Bränden:

- Polstermöbel
- Holzmöbel
- Kunststoff
- Papier
- Nicht angeschlossene Computer

Ungeeignet für:

- Eingeschlossene elektronische Geräte (Achtung Stromschlag)

Karte 2: Bild (Medienkatalog2)

Kohlendioxidfeuerlöscher

Eignet sich zum Löschen von Bränden:

- Computer (auch wenn angeschlossen)
- Papier

Ungeeignet für:

- Holzmöbel
- Brennende Kleidung an einer Person

Karte 3: Bild (Medienkatalog3)

Feuerwehrschauch-Schrank

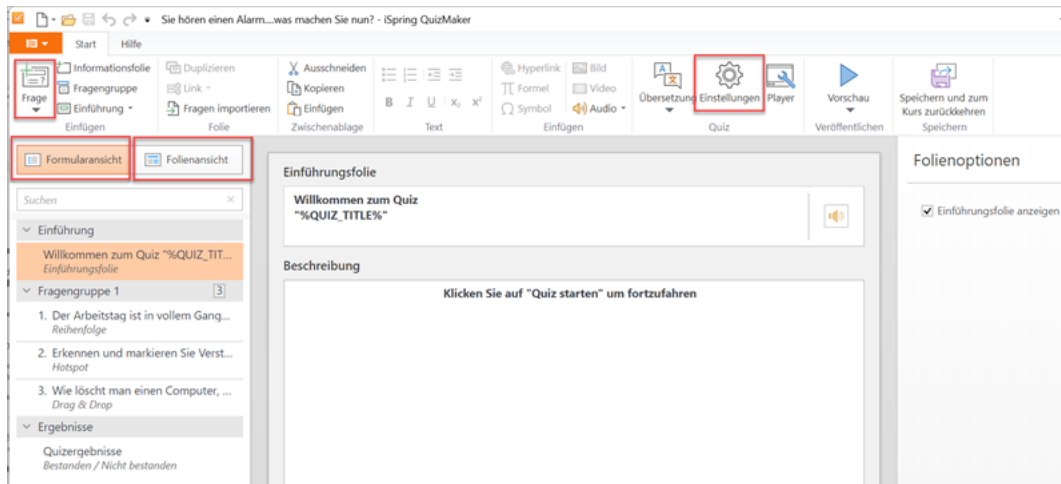
Eignet sich zum Löschen von Bränden:

- Polstermöbel
- Holzmöbel
- Kunststoff
- Papier
- Nicht angeschlossene Computer

Ungeeignet für:

- Eingeschlossene elektronische Geräte (Achtung: Stromschlag)
- Entzündbare Flüssigkeiten (Kerosin, Benzin, Öle – breiten sich mit Wasser aus und die brennende Fläche wird größer)

Folie 6 Quiz



Frage 1 Reihenfolge

In der Folienansicht das Bild aus der iSpring Inhaltsbibliothek Hintergründe – „Empfang“ einfügen

Frage:

(Frage in Titelfeld kopieren, dann ein Rechteckdarüber stellen und in Formtools ein Format wählen)

In der Formularansicht die **Auswahlmöglichkeiten** einfügen:

Bewahren Sie Ruhe, schauen Sie sich um und analysieren die Situation: Worin besteht die Gefahr? Wo befinden sich die Notausgänge?

Zählen Sie Ihre Mitarbeiter, um herauszufinden, ob alle das Gebäude verlassen haben.

Nun verlassen Sie das Büro und folgen den Fluchtweg-Schildern zur Sammelstelle.

Anschließend wählen Sie den Notruf 1-1-2 und teilen dem Dispatcher die Adresse sowie Ihre persönlichen Daten mit.

Bild: iSpring Inhaltsbibliothek: Hintergrund (Empfang)in Folienansicht einfügen

Feedback

Richtig: Stimmt! Sie haben die richtige Antwort gewählt

Falsch: Ihre Antwort ist leider nicht richtig!

Merken Sie sich die richtige Reihenfolge der Schritte: Analysieren Sie die Situation und finden Sie den Ort des Feuers → Kontrollieren Sie ob sich noch jemand im Büro befindet → Verlassen Sie dann das Büro → Wählen Sie den Notruf!

Frage 2 Hotspot

Frage: Erkennen und markieren Sie Verstöße gegen den Brandschutz

Bild: In der Formularansicht Bild aus der Bilddateivorlage – Quiz.Hotspot einfügen und markieren was in dem Bild falsch ist. (in der Folienansicht kann das dann über die gesamte Vorlage gezogen werden und in den Hintergrund gestellt werden)

Feedback

Richtig: Stimmt! Sie haben die richtige Antwort gewählt. Die Kisten stehen mitten im Fluchtweg!

Flasch: Ihre Antwort ist leider nicht richtig. Die Kisten stehen mitten im Fluchtweg!

Frage 3 Drag & Drop

Wie löscht man einen Computer, wenn er Feuer fängt? Wählen Sie das richtige Mittel und ziehen es per Drag-and-Drop an die richtige Stelle, um den Brand zu stoppen.

In der Folienansicht füge ich ein Hintergrundbild aus der iSpring Inhaltsbibliothek ein: „Arbeitsplätze“ und suche mir ein Bild mit Computer aus. Gebe dann hier den Titel, den Arbeitsauftrag ein, stelle eine Form darüber, wähle den Formstil aus und klicke dann auf in den Hintergrund

Auch noch in der Folienansicht wähle ich das Bild Quiz-Feuer aus, passe die Größe an und schiebe es auf den Computer. Das gleiche mache ich mit den Bildern Quiz-Blume und Bild Quiz-Pulverlöscher (Größe anpassen und an die richtige Stelle auf dem Bild schieben)

In der Formularansicht ordne ich nun die Elemente einander zu. Der Feuerlöscher erhält die Zuordnung Feuer, die Blumen erhalten keine Zuordnung.

Feedback

Richtig: Stimmt! Sie haben die richtige Antwort gewählt.

Flasch: Ihre Antwort ist leider nicht richtig.

Ergebnisfolien:

Ergebnisfolie: Bestanden

Text: Glückwunsch, Sie haben bestanden!

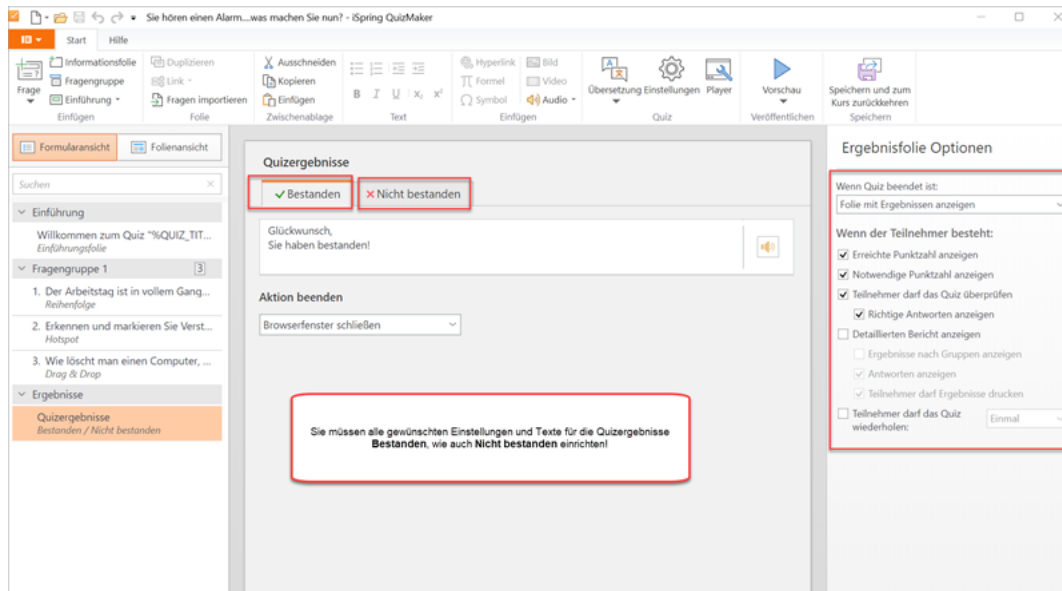
In der Folienansicht füge ich den Hintergrund „Abstrakt“ aus der Inhaltsbibliothek ein sowie den Darsteller Vincent aus Inhaltsbibliothek

Ergebnisfolie: Nicht bestanden

Text: Sie haben leider nicht bestanden

In der Folienansicht füge ich den Hintergrund „Abstrakt“ aus der Inhaltsbibliothek ein sowie

den Darsteller Vincent aus Inhaltsbibliothek



Folie 7 – Schlussfolie, wenn Quiz bestanden

Text: **Vielen Dank für Ihre Teilnahme**

am Kurs:

Sicherheit am Arbeitsplatz

Im Falle eines Brandes wissen Sie, wie sie sich zu Verhalten haben.

Darsteller aus Inhaltsbibliothek

Folie 8 – Schlussfolie, wenn Quiz bestanden

Text: **Vielen Dank für Ihre Teilnahme**

am Kurs:

Sicherheit am Arbeitsplatz

Leider haben Sie nicht alle Fragen richtig beantwortet. Daher bitten wir Sie den Kurs noch einmal durchzugehen.

Darsteller aus Inhaltsbibliothek

Präsentation einrichten

Speichern & Schließen
Speichern

#	Titel	Fortschreiten	Verzweigung	Sperren	Dozent	Layout	Playliste	Objekt
3	Wie sich im Brandfall richtig verhalten	5,0 Sek.	Voreinstellung		Ohne	Keine Änderungen	Ohne	Interaktion
4	Wie bekommen Sie einen Brand am	25,1 Sek.	Voreinstellung		Ohne	Keine Änderungen	Ohne	Hinzufügen
5	Unterschiedliche Löschgeräte	5,0 Sek.	Voreinstellung					
6	Quiz	5,0 Sek.	✗ Folie 8					
7	Vielen Dank für Ihre Teilnahme am Kurs:	9,0 Sek.	Voreinstellung					
8	Vielen Dank für Ihre Teilnahme am Kurs:	11,0 Sek.	Voreinstellung					

Quiz Verzweigung

Wenn bestanden: Nächste Folie (Standard)

Wenn nicht bestanden: 8. Vielen Dank für Ihre Teilnahme am Kurs: Siche...

OK Abbrechen

Folien: 8 Dauer: 1Min. 17 Sek.